

# – WEBINAIRE –

## Comment optimiser la gestion de ses déchets ?

Organisé par



LE RÉSEAU  
DES ACTEURS  
ÉCONOMIQUES  
DE MARSEILLE NORD

**Savez-vous combien de tonnes  
de déchets d'activité économique  
sont produits chaque année ?**

**Savez-vous combien de tonnes  
de déchets d'activité économique  
sont produits chaque année ?**

**294 millions de tonnes**

# Les flux de déchets en un coup d'œil

ENVIRON 326 MILLIONS DE TONNES DE DÉCHETS PRODUITS EN 2017, SOIT 4,9 TONNES PAR HABITANT



MÉNAGES

(Déchets ménagers et assimilés / DMA)

39 MILLIONS DE TONNES

**580**<sup>KG</sup>  
- 2% en 10 ans



ENTREPRISES

(hors construction et hors assimilés)

63 MILLIONS DE TONNES

**900**<sup>KG</sup>  
- 15% en 10 ans



CONSTRUCTION

224 MILLIONS DE TONNES

**3400**<sup>KG</sup>  
- 5% en 10 ans

LES DÉCHETS, UNE RESSOURCE POUR L'INDUSTRIE FRANÇAISE

Le recyclage approvisionne :



MAIS AUSSI

**23** millions de tonnes de CO<sub>2</sub>, évitées par le recyclage

**11** millions de barils de pétrole évités par la production énergétique

**111 650** emplois directs

# Au sommaire...

## 1) Pourquoi optimiser la gestion des déchets?

**Focus** - Coûts des déchets

**Focus** – Évolutions législatives et tarification

## 2) Comment optimiser la gestion des déchets?

## 3) Témoignage d'entreprise : la démarche de SETNAG

## 4) Les solutions proposées par CANE

- **COCOLLECTE**, la solution mutualisée de collecte de déchets  
Présentation des acteurs du groupement SILIM ENVIRONNEMENT, LEMON TRI, LES ALCHEMISTES, TEP et de leur solution.

### Focus sur...

- Est-ce vraiment plus cher de passer par un opérateur privé ?
- Comment sensibiliser efficacement ses salariés ?

- **OPTIMIZ**, notre projet d'écologie industrielle et territoriale (EIT)

Temps d'échange



LE RÉSEAU  
DES ACTEURS  
ÉCONOMIQUES  
DE MARSEILLE NORD



# 1) Pourquoi optimiser la gestion de ses déchets ?



## Réaliser des économies

Réduire ses déchets à la source

Valoriser (collecte séparée ou EIT)



## Respecter la réglementation

Reporting

“Tri 5 flux”  
papier/carton, verre,  
plastique, métal, bois

Tri des bio-déchets



## Avoir un temps d'avance

Vous préparer aux évolutions législatives à venir

Réduire l'exposition de votre entreprise aux fluctuations des coûts de matière et de gestion des déchets



## Développer votre démarche RSE

1<sup>er</sup> enjeu cité sur le volet environnemental de la RSE, par les français.

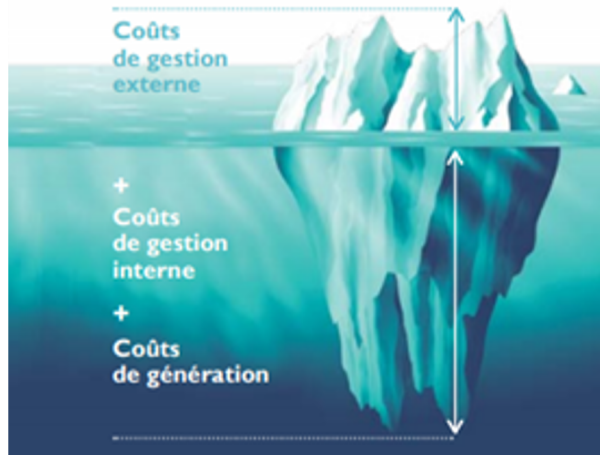
Mobilisation des salariés



## Améliorer votre attractivité

L'engagement RSE des salariés devient un critère de plus en plus important pour les salariés, les consommateurs, et les investisseurs.

# [FOCUS] Coûts des déchets



Coûts complets

Coûts de génération

Coûts de gestion

Coûts externes

Achat matières premières, énergie, emballages devenant déchets...

Facturation prestataires (transport, location benne, frais de traitement, TGAP...)

Coûts internes

Temps de main d'oeuvre nécessaire à la fabrication des rebuts...

Tri, manutention interne, stockage, gestion administrative...

## Des coûts mal connus...



**53%** c'est la part

d'entreprises connaissant le coût externe de la gestion de leur déchets ... et ce n'est que la partie émergée.

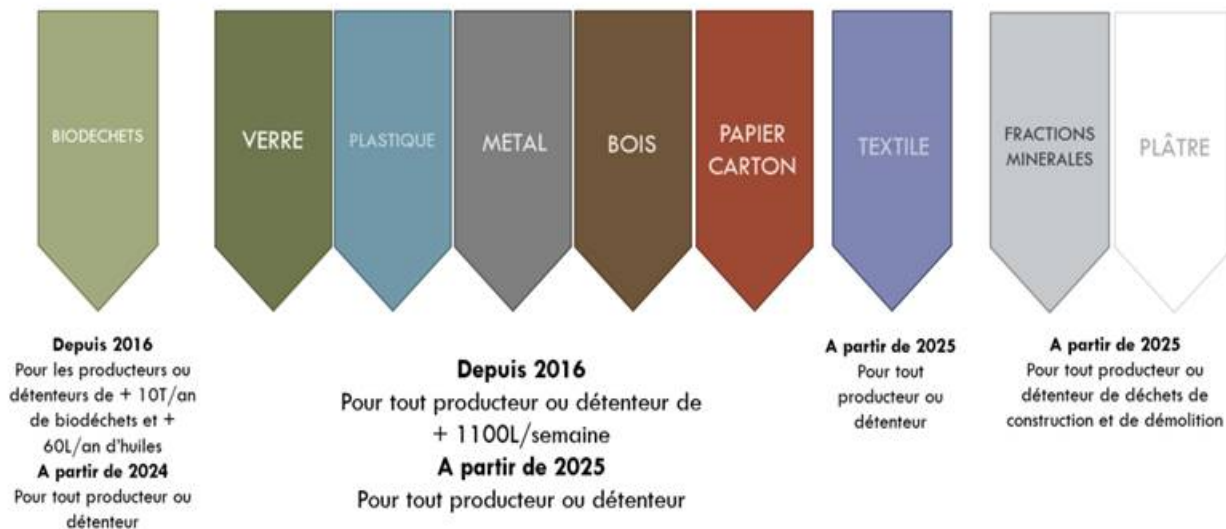
**9 PME sur 10** ne connaissent pas les coûts complets de leurs déchets.

**Le coût global est en général 14 fois plus élevé que le coût externe connu.**

# [FOCUS] Réglementation et tarification

- **2012 : Obligation de tenir un registre des déchets** (production, expédition, réception et traitement des déchets)

- Obligations de tri



**Coût supplémentaire en cas de non respect**



# [FOCUS] Réglementation et tarification

## Taxe TGAP

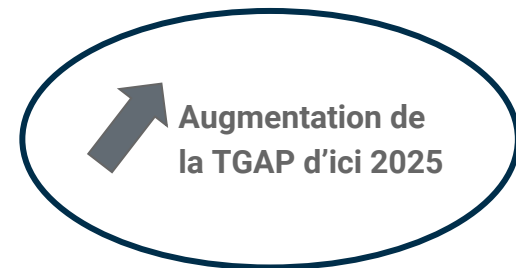
Taxe Générale sur les Activités Polluantes, payé pour le traitement des déchets DIB

## Bouches du Rhône

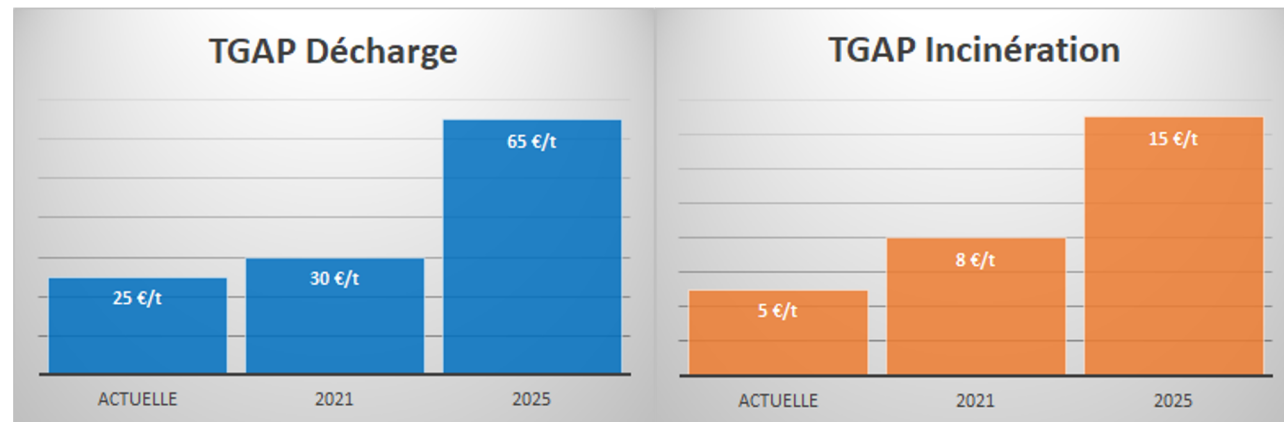
2020 : 25€/tonne (décharge) → 2021 37€/tonne (décharge)

## France

TGAP (€/tonnes)	Actuelle	2021	2025
Décharge	25/35	30/54	65
Incinération	5/12	8/20	15/25



**+48%** dans les Bouches du Rhône en 2021



## 2) Comment optimiser la gestion de ses déchets ?

Présentation du recueil de prévention des déchets  
d'activités économiques

**Réduire et valoriser ses déchets d'entreprise**



TERRITOIRE  
MARSEILLE  
PROVENCE  
—



**TERRITOIRE  
ZÉRO DÉCHET**

# Objectifs du recueil

Mettre en place un **état des lieux** dans leur entreprise

Engager un **changement des comportements** grâce aux pistes d'actions proposées

Améliorer la **gestion** sur site et l'**organisation** interne

Réduire les **coûts** liés à leurs déchets



## Objectif final :

- **réduction** des déchets produits par les professionnels et **meilleure valorisation** des déchets de l'entreprise (en interne ou en externe)

# Organisation du recueil

## I/ Introduction au contexte :

- Pourquoi faire de la prévention des DAE?
- Les conditions favorables à la prévention
- La réglementation
- L'arrêt de la collecte

## II/ Réduire et valoriser ses déchets d'entreprise


## III/ Produire autrement et mutualiser les ressources entre entreprises : écoconception et EIT

## IV/ Annexes : ressources et contacts

Logo: AIR MARSAILLE PROVENCE, TERRITOIRE MARSAILLE PROVENCE, TERRITOIRE ZÉRO DÉCHET CASPELLAN

### Prévention des déchets d'activités économiques

#### Comment réduire ses déchets



Les entreprises ont un rôle essentiel à jouer en matière de prévention des déchets issus de leurs activités économiques.

Les enjeux en matière de prévention des déchets sont de taille : pressions sur l'environnement, hausse des prix, amélioration des performances économiques, réglementation, réputation... autant de bonnes raisons de s'y pencher sérieusement !

Un large spectre d'actions s'offre à vous pour réduire vos déchets. Ce guide est là pour vous aiguiller grâce à des retours d'expériences d'entreprises qui se sont engagées dans une démarche de prévention.

Quelques questions préalables pour évaluer la gestion actuelle de vos déchets :

- Connaissez-vous les catégories et les quantités de déchets produites par votre entreprise ?
- Connaissez-vous les coûts annuels totaux et "ventilés" (production, traitement, transport, location...) de la gestion de vos déchets ?
- Votre entreprise a-t-elle mis en œuvre des actions de prévention permettant de réduire à la source les quantités de déchets produites ?
- Avez-vous déjà réalisé une campagne de sensibilisation auprès de vos employés ?

*Si la majorité des réponses est non, il est temps d'agir pour faire des économies : pour vous et pour l'environnement !*

1

# Focus sur l'axe II du recueil

Réduire et valoriser ses déchets d'entreprise grâce à :

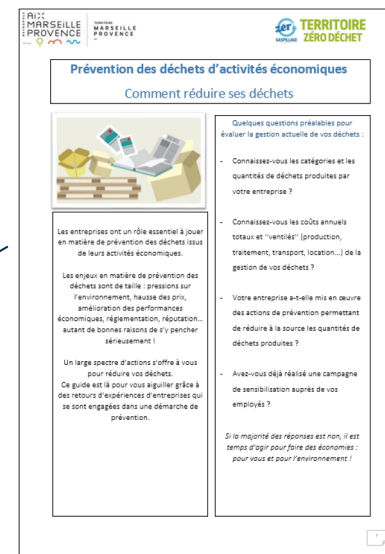
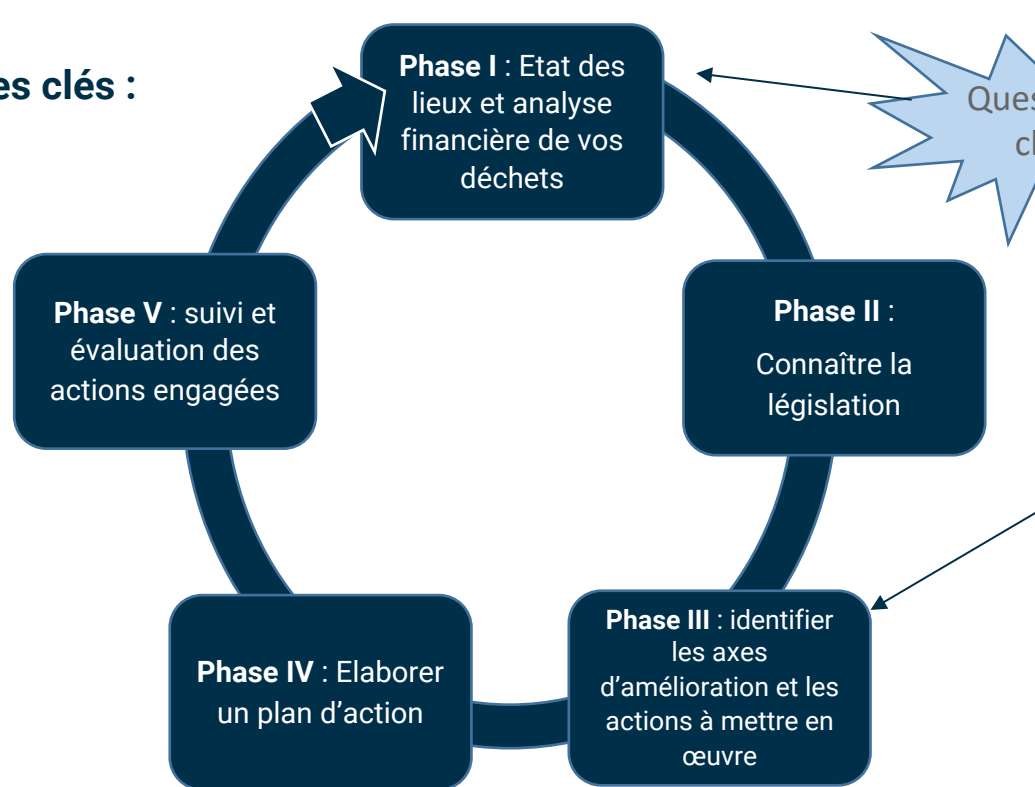
- 1 Une aide à l'autodiagnostic
- 2 5 fiches pratiques par catégories d'actions (conditionnement, usage de la matière, usage des produits, réemploi et gestion des déchets sur site)
- 3 2 exemples chiffrés par fiche pratique
- 4 Des pistes d'actions

Strotadel
Transport routier et solutions logistiques
PME
Sainte Euphemie (01600)
20-49
6 433 300€.
Carton
Broyage des emballages cartons pour réutilisation sous forme de matériaux de calage afin de réduire les DIB.
3 000€ pour l'achat d'un broyeur
Les cartons ne sont plus jetés en DIB, soit une économie de 0,9 k€ par an. L'entreprise n'achète plus de chips de calage, soit une économie de 1,5 k€. Le carton broyé non utilisé est vendu pour 1,3 k€ par an et le non broyé est vendu pour 0,1 k€ par an. Soit au total <b>3 800 € d'économies</b> et recettes par an
<a href="https://optigede.ademe.fr/fiche/broyage-des-emballages-cartons-pour-reutilisation-sous-forme-de-materiaux-de-calage">https://optigede.ademe.fr/fiche/broyage-des-emballages-cartons-pour-reutilisation-sous-forme-de-materiaux-de-calage</a>

Strotadel :  
3 800 euros  
d'économies/an

# 1 Autodiagnostic

Les étapes clés :



## A/ Optimiser l'usage de la matière

Réduire les pertes pour évitez les coûts liés à l'achat et à la transformation de la matière.

**Le coût principal des déchets se situe en effet avant la mise à la benne.**

### Pistes d'actions :

- Revoir son organisation interne avec les collaborateurs directement concernés
- Faire un état des lieux des postes de pertes
- Mettre en place un groupe de travail/ de réflexion relatif aux optimisations possibles de gestion ou de planification
- Former / sensibiliser aux meilleurs gestes aux postes de pertes

Be'M
Menuiserie
PME
Machecoul (44)
241
39M €
Aluminium
Optimisation de la découpe de barres aluminium pour réduire les chutes et la consommation de barres lors de la fabrication de ses portes
NC
L'optimisation de la découpe a permis de faire 70k€ d'économie sur l'achat des barres et 21 tonnes de déchets ont été évitées ce qui diminue la recette du recyclage de -17k€ soit un <b>solde net positif de 53k€ par an</b>
<a href="http://multimedia.ademe.fr/catalogues/fiches-entreprises/Fiche_Bel_m_1_vf.pdf">http://multimedia.ademe.fr/catalogues/fiches-entreprises/Fiche_Bel_m_1_vf.pdf</a>

## B/ Optimiser l'usage des produits et la gestion des périssables

Certains produits génèrent des déchets parce que leur durée de vie est très courte ou parce qu'ils produisent des résidus dangereux. Ils peuvent être remplacés par des **produits alternatifs qui ont une durée de vie plus longue ou qui génèrent des résidus moins dangereux**

### Pistes d'actions :

- Changer de produit ou de matières premières ;
- Remplacer certains produits par des produits alternatifs qui ont une durée de vie plus longue ;
- Remplacer des produits toxiques par des produits alternatifs générant des résidus moins dangereux ;
- Acheter prioritairement des matériels et des équipements éco-responsables pour le bureau par exemple et pensez aux produits éco-labellisés.

<b>Mercur</b> Eurocentre
Hôtellerie et restauration
PME
13001 Marseille
65
7 550k€
DAE
Remplacer les savons individuels par des distributeurs de savons liquides
Investissement de 10 230€
<b>2 tonnes de déchets évités/an</b>
<a href="http://multimedia.ademe.fr/telechargements/objectif-10/MERCURE_EUROCENTRE.pdf">http://multimedia.ademe.fr/telechargements/objectif-10/MERCURE_EUROCENTRE.pdf</a>



## C/ Réemployer

Il est parfois possible de **réutiliser en interne** certains déchets comme, par exemple, des emballages ou des chutes de production.

### Pistes d'actions :

- Réutiliser ses emballages, ou ses chutes de production ;
- Développer le « recyclage » interne : réutiliser en interne quand cela est possible les pertes matières, les sous-produits et les rebuts.

Strotadel
Transport routier et solutions logistiques
PME
Sainte Euphemie (01600)
20-49
6 433 300€.
Carton
Broyage des emballages cartons pour réutilisation sous forme de matériaux de calage afin de réduire les DIB.
3 000€ pour l'achat d'un broyeur
Les cartons ne sont plus jetés en DIB, soit une économie de 0,9 k€ par an. L'entreprise n'achète plus de chips de calage, soit une économie de 1,5 k€. Le carton broyé non utilisé est vendu pour 1,3 k€ par an et le non broyé est vendu pour 0,1 k€ par an. Soit au total <b>3 800 € d'économies</b> et recettes par an
<a href="https://optigede.ademe.fr/fiche/broyage-des-emballages-cartons-pour-reutilisation-sous-forme-de-materiaux-de-calage">https://optigede.ademe.fr/fiche/broyage-des-emballages-cartons-pour-reutilisation-sous-forme-de-materiaux-de-calage</a>

Strotadel :  
3 800 euros  
d'économies/an

## D/ Optimiser la gestion sur site des déchets

Parfois, une meilleure **organisation interne** avec concertation au préalable avec les acteurs travaillant directement (ouvriers) ou indirectement (service achats) avec les déchets permet une réduction de certains déchets.

### Éléments à prendre en compte:

- ☒ La réussite dépend de la qualité du dialogue dans l'entreprise
- ☒ Un personnel impliqué est un moteur fondamental
- ☒ En pratique, cela se traduit aussi par la mise en place de zone déchets bien définies et gérées.

Gardette Industrie
Automobile
PME
69400 Villefranche-sur-Saône
57
6.7M€
-
Intégré dans un milieu urbain et industriel dense, l'espace dédié au stockage des déchets est limité. La mise en place du tri des déchets (70% de matières valorisables) n'était réalisable qu'en optimisant les moyens de stockage et en imposant au prestataire de revoir le mode d'intervention des enlèvements. Cela a permis de réaliser des économies sur les coûts de traitement des déchets mais a aussi permis de réduire le nombre de bennes destinées au stockage
NC
<b>4 600 € économisés</b> par an avec la valorisation des déchets
<a href="https://www.auvergne-rhone-alpes.cci.fr/sites/default/files/fichier_telechargement/environnement_2018_ficheoptimdechetsgardette.pdf">https://www.auvergne-rhone-alpes.cci.fr/sites/default/files/fichier_telechargement/environnement_2018_ficheoptimdechetsgardette.pdf</a>

# Partage de retours d'expériences



Catégorie préventive	Nom de l'entreprise	Domaine d'activité	Type d'entreprise	Localisation	Nb de salariés	Chiffre d'affaire	Description de l'action	Flux déchet	Début de	Mogens (humain et financiers)	Résultats
Optimiser le conditionnement	Mekey Food Service	Agroalimentaire	GE	Fleury les Aubrais, 45400	163 (en 2018)	186M€	Négociations avec les fournisseurs pour modifier les emballages de ses matières premières congelées	DIB	2011-2012	n/a	baisse de 50% des DIB + 17k€ d'économies
Optimiser le conditionnement	Garage Garanesse	Automobile	PME	Viry-Châtillon, 91170	7	415k€	Négociations avec le fournisseur pour un approvisionnement en huiles neuves par fûts de 220L au lieu de bidons de 5L	Métaux	2006	3908 € (3000€ pour l'expert financé par l'Ademe)	Réduction de 100% de 230kg/an de bidons souillés
Optimiser le conditionnement	Facom	Métallurgie	GE	Arbois (39)	226	57M€	L'entreprise a fait supprimer des emballages cartons qui n'étaient pas indispensables et elle se fait livrer en cartons réutilisables.	Carton	2010?	n/a	10,7k€ économisés
Optimiser le conditionnement	Moët et Chandon	Maison de champagne	GE	51200 Epernay	1019 (2006)	300 000k€	Réalisation d'une liste des fournisseurs concernés, prise de contacts avec eux et vérification de l'existence d'autres modes de conditionnement. Vérification de la faisabilité technique auprès des fournisseurs. Recherche d'autres fournisseurs. Pour chaque produit ou matière, calcul de sa consommation annuelle. Les conditionnements à modifier ont été identifiés, réalisation de tests sur de nouveaux conditionnements. Suppression de certains emballages. Il	Carton	2006?	12 240,00 €	Malgré une hausse de l'activité de 35%, le flux annuel de cartons en balles est ainsi passé de 235 tonnes en 2003 à 192 tonnes en 2006
Optimiser le conditionnement	Sun Chemical	Fabrication d'encre d'imprimerie	GE	Picardie, 60	220	54 913k€	Négociations avec le fournisseur pour réduire le flux déchets fûts métalliques pour une livraison par citerne et par conteneurs de 1000L réutilisables	Métaux	2006	n/a	Réduction du flux de 177 tonnes en 2004 à 44 en 2006
Optimiser l'usage de la matière	Bourgeat	Métallurgie	PME	Les Abrets en Dauphiné (38)	155	48M€	Identifier les postes où les taux de perte sont importants et engager des actions pour réduire les pertes matières	Métaux	2017 (?)	n/a	1% de taux de chute en moins, 30 000 € d'économisés
Optimiser l'usage de la matière	Progress Silicones	Industrie et médical	PME	Apt, 84400 Vaucluse	75	9 078 400 € (2018)	Diagnostic déchets en 2013 + étude de faisabilité pour réutiliser les déchets de silicones	Silicone	2013	100 000 € dont 60 000 € de subventions	40 tonnes de déchets silicones/an d'une valeur de plus de 1 000 000 €. Réduction des déchets sur la chaîne de production, conception d'un nouveau produit. Economie de près de 95 % de déchets.
Optimiser l'usage de la matière	MP Industries	Fabrication de mobiliers urbains en	PME	Gardanne 13120	10 à 19 salariés	988 400 €	Fabrication de mobilier urbain à partir de déchets plastiques	Plastique	2015	193 000 € dont 82 523 € de subventions	R&D pour utilisation de déchets agricoles dans la fabrication de mobilier urbain (filets paragrèzes, baches plastiques) Utilisation de près de 20 tonnes de déchets.

# 3) Témoignage d'entreprise : SETNAG

## Le cas de l'entreprise SETNAG

Démarche générale environnementale : recyclage papier + DEEE (déchet d'équipement électrique et électronique) + tri sélectif

L'utilisation d'emballage réutilisables permet :

- Optimisation du temps d'emballage
- Amélioration du transport d'appareils
- Limitation des déchets cartons
- Image de marque



## 4) Notre démarche chez CAP AU NORD ENTREPRENDRE



# OPTIMIZ



ÉCOLOGIE  
INDUSTRIELLE  
& TERRITORIALE

- **COCOLLECTE**, solution mutualisée de collecte de déchets

Cap Au Nord Entreprendre propose une solution mutualisée et **tout-en-un** pour la gestion de vos déchets !



**MISE À DISPOSITION  
DU MATÉRIEL**



**REPORTING ET TRAÇABILITÉ  
DES DÉCHETS**



**COLLECTE DE DÉCHETS**



**ACCOMPAGNEMENT SUR-  
MESURE : RÉDUCTION DES  
DÉCHETS ET SENSIBILISATION**

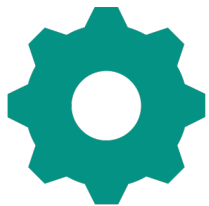


**TRAITEMENT DES DÉCHETS  
ET VALORISATION**



**ACCOMPAGNEMENT EN  
MATIÈRE DE  
RÉGLEMENTATION DÉCHETS**

- **COCOLLECTE**, solution mutualisée de collecte de déchets



### Sur-mesure

Modulable en fonction des besoins



### Simple

1 interlocuteur unique / plusieurs expertises



### Économique

Tarifs préférentiels  
Collectes annuelles gratuites d'archives et de palette



### Innovante

Outil de suivi de production  
Système de pesée embarquée



### Écologique

Valorisation optimale  
Sensibilisation

**SILIM Environnement et TEP sont rassemblées sous la marque « Eaux de Marseille Environnement » (filiale de la SEM) qui regroupement 5 sociétés spécialisées dans les métiers de l'Environnement :**



Location de bennes et de compacteurs  
Collecte et transports  
Récupération, valorisation et recyclage  
Tous types de déchets



Gestion des déchets spéciaux et toxiques  
Contrat de gestion globale  
Fourniture de conditionnements  
Collecte et transport  
Traitement en centre agréés



Travaux d'assainissement  
Débouchage, pompage, vidange  
Inspection, diagnostic et géodétection  
Hygiène publique

**Nos sociétés sont basées sur le territoire de CANE**

- > **SILIM** : Collecte , transport et traitement déchets non dangereux
- > **TEP**: Collecte , transport et traitement **déchets dangereux**

ISO 9001

BUREAU VERITAS  
Certification

ISO 14001

BUREAU VERITAS  
Certification



# La collecte des déchets non dangereux: trouver le matériel le mieux adapté à

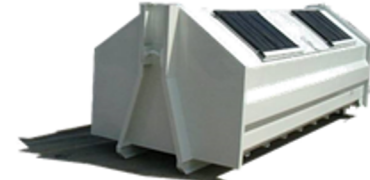
## vos besoins

En fonction de vos besoins et de l'audit de site

- Bacs 340, 660 et 1000 litres pour les déchets ultimes
- Bacs 340, 660 et 1000 litres pour les cartons
- Matériel grande contenance pour les gros producteurs
- Collecte du lundi au vendredi



Compacteur poste fixe ou monobloc



Benne fermée 18m3



Caisson de 7 à 30m3

dangereux

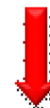
## Qu'est-ce qu'un déchet dangereux ?



Dangereux pour l'homme

Et / Ou Dangereux pour l'environnement

Déchets toxiques (solvants, hydrocarbures, peintures, piles, batteries, acides, déchets de laboratoires, amiante...) et leurs emballages



### Comment reconnaître un déchet dangereux :

FDS ( fiche de donnée de sécurité)

Fiche Toxicologique de l'INRS : organisme généraliste en santé et sécurité au travail

Pictogramme de danger sur les emballages

besoins ?

### Les contenants de stockage des déchets dangereux , doivent être homologués ONU ou UN (ADR) :

#### DECHETS DANGEREUX LIQUIDES :

Jerrycan de volumes différents : 5, 10, 20, etc ...

Fût à bonde (de 30 à 200 litres)

Conteneur de 800, 1000 litres



#### DECHETS DANGEREUX SOLIDES :

Seau PEHD (30 litres)

Cartons avec sache plastique (50 litres)

Fût à ouverture totale (de 30 à 200 litres)

Caisse palette (660 litres)



#### DECHETS DIVERS :

Seau PEHD (30 litres)

Cartons avec sache plastique (50 litres)

Fût à ouverture totale (de 30 à 200 litres)

Caisse palette (660 litres)





## ADOPTONS LES BONS GESTES

SOLUTIONS INNOVANTES, INCITATIVES ET ET SOLIDAIRES POUR RECYCLER PLUS ET MIEUX

**Notre objectif : améliorer la collecte hors-domicile !**

**Notre mission : Inciter et capter !**

Lemon Tri propose, avec sa filiale, l'entreprise d'insertion Lemon Aide, un service clé-en-main de recyclage sur trois marchés distincts :



Gestion des déchets tertiaires, ou collecte "5 flux" : bureaux, hôtels, campus etc.



Recyclage incitatif des bouteilles en plastique dans des grandes surfaces



Optimisation du tri et du recyclage lors d'événements sportifs et culturels

## CE QUE NOUS RECYCLONS

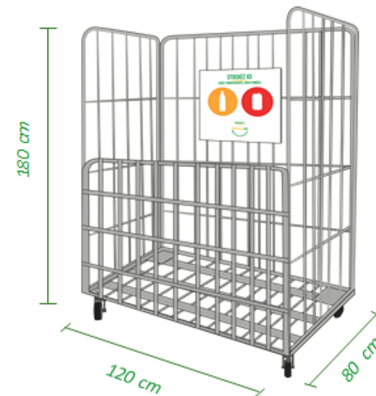


UN DÉCHET EXOTIQUE , PAS DE PÉPIN ! FAITES NOUS LA DEMANDE



# UNE OFFRE SUR MESURE

CONTENANTS ET COLLECTES ADAPTÉS





## Et participer au retour à la terre de la matière organique.

Le compost produit à partir des déchets alimentaires sera utilisé pour re-fertiliser les sols..



# La mission des Alchimistes : collecter, composter les déchets alimentaires



Collecte en logistique douce  
*à moins de 15 km*



Valorisation micro-  
industrielle  
*Low-tech et peu énergivore*



Production de compost urbain  
*Riche en matière organiques*

# Les avantages de l'offre CoCollecte

- Une offre sur mesure adapté à toutes les entreprises
- Un interlocuteur unique
- L'identification des possibilités de valorisation
- Tarifs préférentiels pour les adhérents CANE
- Une offre locale

complémentarité  
de nos services : une  
solution pour chaque  
entreprise

				
Petits producteurs Micro flux		Papier/Carton Canettes&bouteilles Plastique , Gobelets, Verre, Bois	Biodéchets	Déchets dangereux DEEE
Producteurs flux moyens	Déchets d'activité économique Papier/carton Verre Biodéchets	Papier/Carton Canettes&bouteilles Plastique , Gobelets, Verre, Bois	Biodéchets	Déchets dangereux DEEE
Gros producteurs flux importants	Déchets d'activité économique Papier/carton Canettes&Bouteilles plastique Archives Palettes Verre Bois Gravats Biodéchets Tout autre type de DND	Papier/Carton Canettes&bouteilles Plastique , Gobelets, Verre, Bois	Biodéchets jusqu'à 40 to/an	Déchets dangereux DEEE



# [FOCUS] Est-ce vraiment plus cher de passer par un opérateur privé ?

## Exemple de tarification SILIM 2021

Les matériels proposés: 2 flux principaux

- **Bacs 660 et 1000 litres** pour les déchets de type DIB
  - Exemple de coût : 1 bac 660 litres collecté 1 fois par semaine
  - Coût estimé : 98,50 €HT/ mois (129,30 €HT pour un bac 1000 litres)
  
- **Bacs 660 et 1000 litres** pour les déchets de type carton/ papier
  - Exemple de coût : 1 bac 660 litres collecté 1 fois par semaine
  - Coût estimé : 54,75 €HT/ mois (63,10 €HT pour un bac 1000 litres)

**Une priorité: le tri des déchets valorisables avec SILIM ou LEMONTRI**



# [FOCUS] Est-ce vraiment plus cher de passer par un opérateur privé ?

## Comparatif tarifs Métropole / SILIM

*Si une entreprise est dotée d'un volume de 3 bacs 660l et + :  
arrêt des collectes par la Métropole*

*de 1 à 3 bacs et selon les zones définies par la Métropole : l'entreprise a le choix d'un prestataire privé ou de rester à la redevance spéciale mais aux tarifs 2021*

Métropole : service de collecte 6 fois par semaine obligatoire

Quelque soit votre besoin le bac sera de toute façon collecté 6 fois par semaine

Forfait mensuel pour 1 bac 660l = 437€ / mois

**Tarif 2021 SILIM pour 1 bac collecté 2 fois par semaine**

~188€ HT soit 225 € TTC

**Tarif 2021 SILIM pour 1 bac collecté 3 fois par semaine**

~279€ HT soit 333 € TTC

*Flexibilité et adaptabilité des  
fréquences de collecte = moins de  
transport inutile*

# [FOCUS] Comment sensibiliser efficacement ses salariés au tri des déchets ?

## Le nudge, c'est quoi ?

Méthode douce pour orienter les comportements et inspirer les bonnes décisions sans contraindre ou culpabiliser.

### 2 postulats de départ

→ **Les décisions ne sont pas prises sur la base pure de la logique**

Influence de nos émotions, nos habitudes, nos croyances, l'environnement, les autres, etc. et de nombreux biais cognitifs (biais du temps présent, biais de confirmation...)

→ **Nos comportements sont irrationnels et prédictibles.**

### 4 étapes pour créer son nudge

- **Identifier** les biais qui orientent le choix et les freins/leviers
- **Créer** des nudges avec l'intelligence collective
- **Tester**
- **Adapter**

## En matière de déchets

- **le choix par défaut**
- **la force de la norme sociale** : “90% de vos collègues trient leur déchets”
- **l'aversion à la perte**
- **l'émulation** (ex : organiser un concours)
- **le recours au jeu et aux présentations ludiques, la modification des présentations**

# [FOCUS] Comment sensibiliser efficacement ses salariés au tri des déchets ?

## Exemple: le cas de la RATP

- La saillance ou rendre plus visible les poubelles



- La visibilité du travail pour souligner le travail de la RATP souvent peu perçu



Mosaïque ludique "Vrai ou vrai ?"

### RÉSULTATS

#### Nudges visibles et impactants :

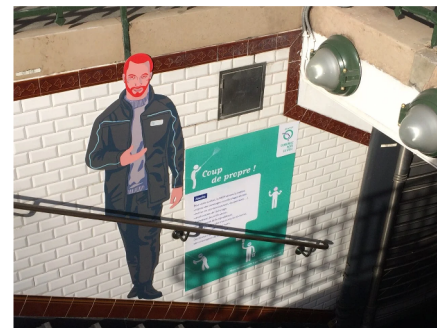
Poubelles et cendriers plus visibles multiplient par 2 le taux d'utilisation, baisse du nombre de déchets, retours positifs des clients

#### Nudges facteurs d'enchantement

9 clients sur 10 se déclarent satisfait de la propreté

**MAIS variations des résultats entre les stations**

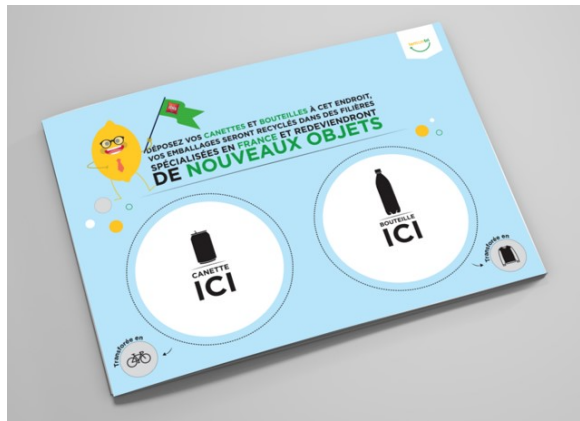
- L'émotion et la réciprocité en rendant visible les agents



- La gratification



# [FOCUS] Comment sensibiliser efficacement ses salariés au tri des déchets ?



- **OPTIMIZ**, notre projet d'écologie industrielle et territoriale



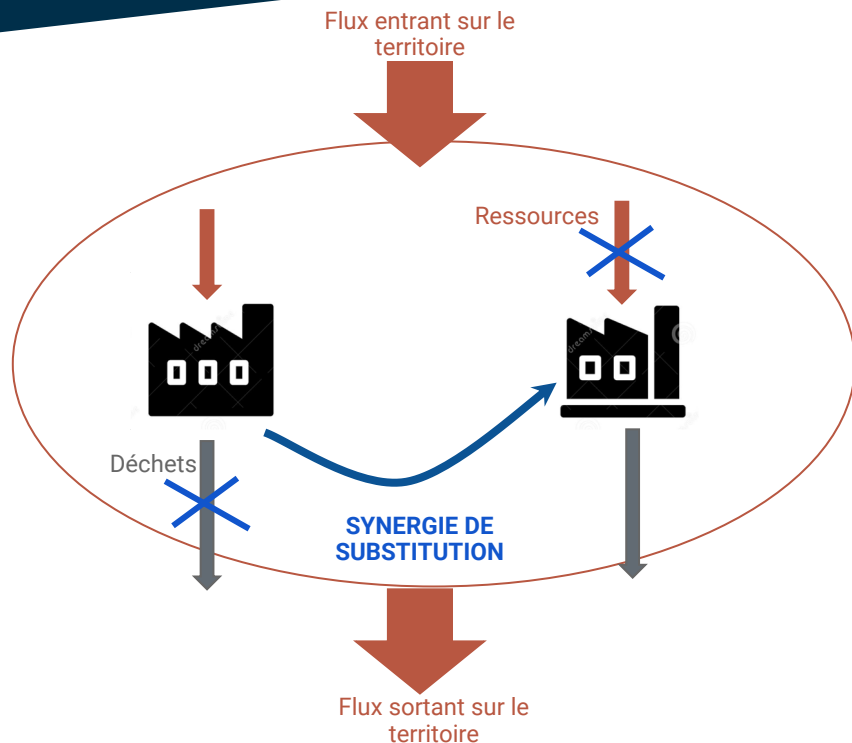
# • OPTIMIZ, notre projet d'écologie industrielle et territoriale

## 3 types de synergies

- ✓ **Mutualisation**
- ✓ **Substitution** : Faire des déchets des uns les ressources des autres
- ✓ **Création de nouvelles activités**

Novembre 2020 – Mars 2021	Phase de diagnostic territorial et mobilisation des acteurs
Avril 2021	Lancement des ateliers

Plus d'infos : [maite.kaczmarek@capaunord.fr](mailto:maite.kaczmarek@capaunord.fr)



# Contacts



- **Maïté KACZMAREK / CAP AU NORD ENTREPRENDRE**  
*maite.kaczmarek@capaunord.fr*



- **Lola HOLODIUK / AIX-MARSEILLE METROPOLE**  
*lola.holodiuk@ampmetropole.fr*



- **Sandrine SAVORNIN et Thomas ROUBIN / SILIM ENVIRONNEMENT**  
*Sandrine.SAVORNIN@eauxdemarseille.fr / Thomas.roubin@eauxdemarseille.fr*



- **Liza FERNANDEZ / TE**  
*Liza.FERNANDEZ@eauxdemarseille.fr*



- **Anaïs BLOT / LEMON TRI**  
*anais.blot@lemontri.fr*



- **Lorraine GUERS/ LES ALCHEMISTES**  
*lorraine@alchimistes.co*



- **Christel BEAUSSAC / SETNAG**  
*christel.beaussac@setnag.com*